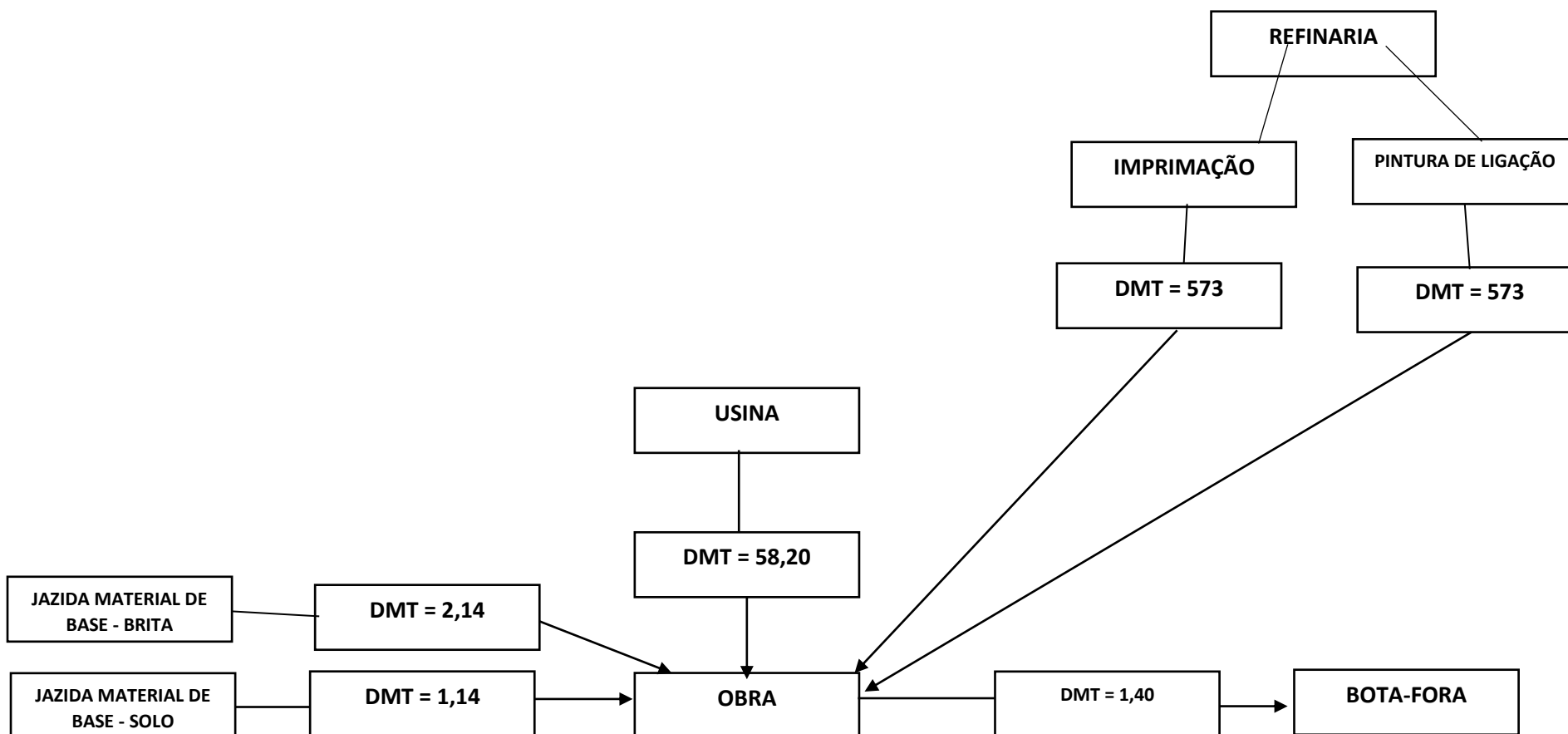




CROQUI DE LOCALIZAÇÃO – DMT – MUNICIPIO DE SÃO FRANCISCO-MG

Contrato de repasse nº 951453/2023 e operação Nº 01060614-71

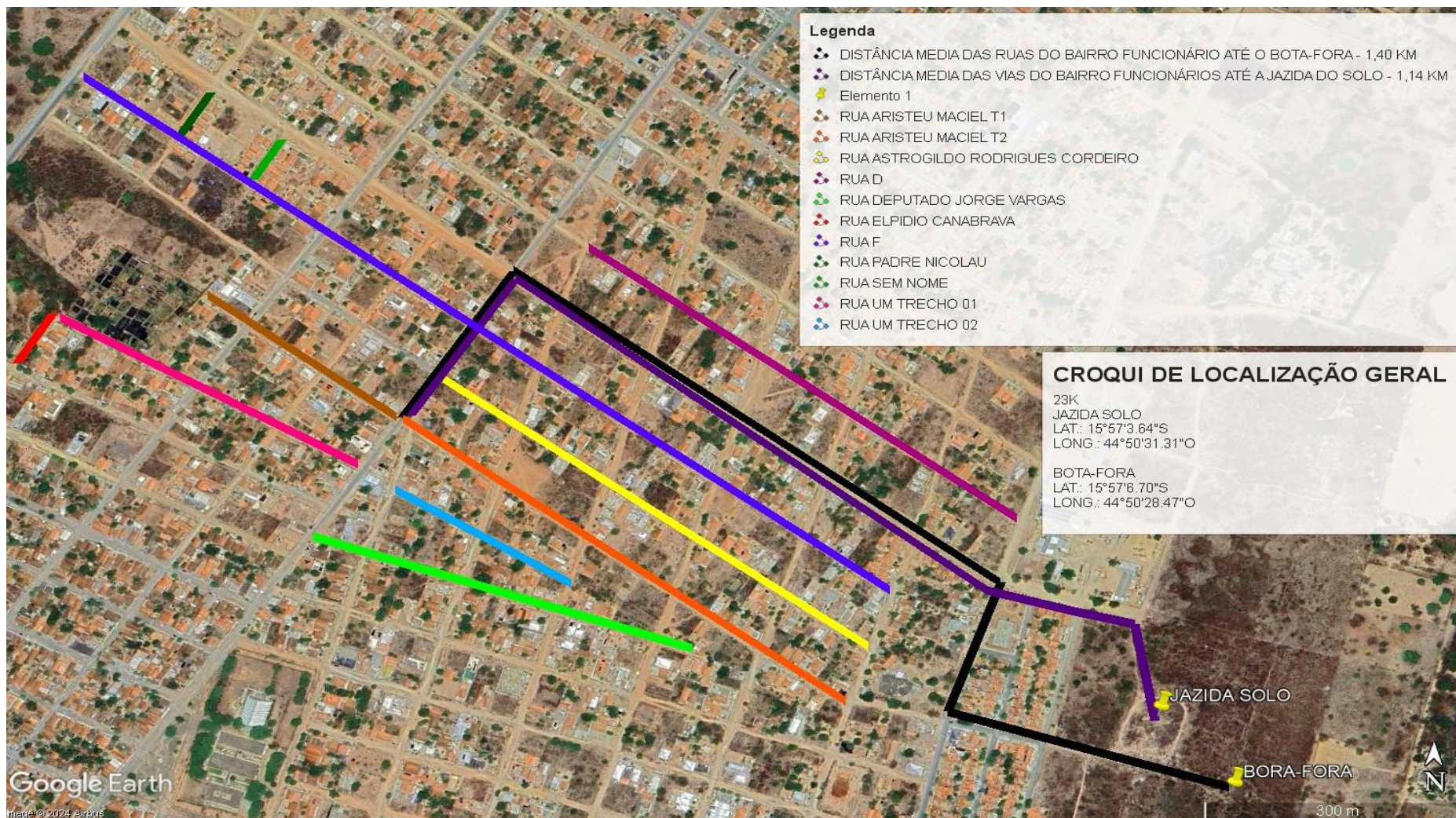
FORAM CALCULADO A DISTÂNCIA MÉDIA DE TRANSPORTE





PREFEITURA MUNICIPAL DE SÃO FRANCISCO
MINAS GERAIS
SECRETARIA MUNICIPAL DE OBRAS E GESTÃO DE CONVÊNIOS
Rua Ferreira Leite, nº 223 – Centro

1.1 BOTA FORA



TOTAL: 1,40 KM



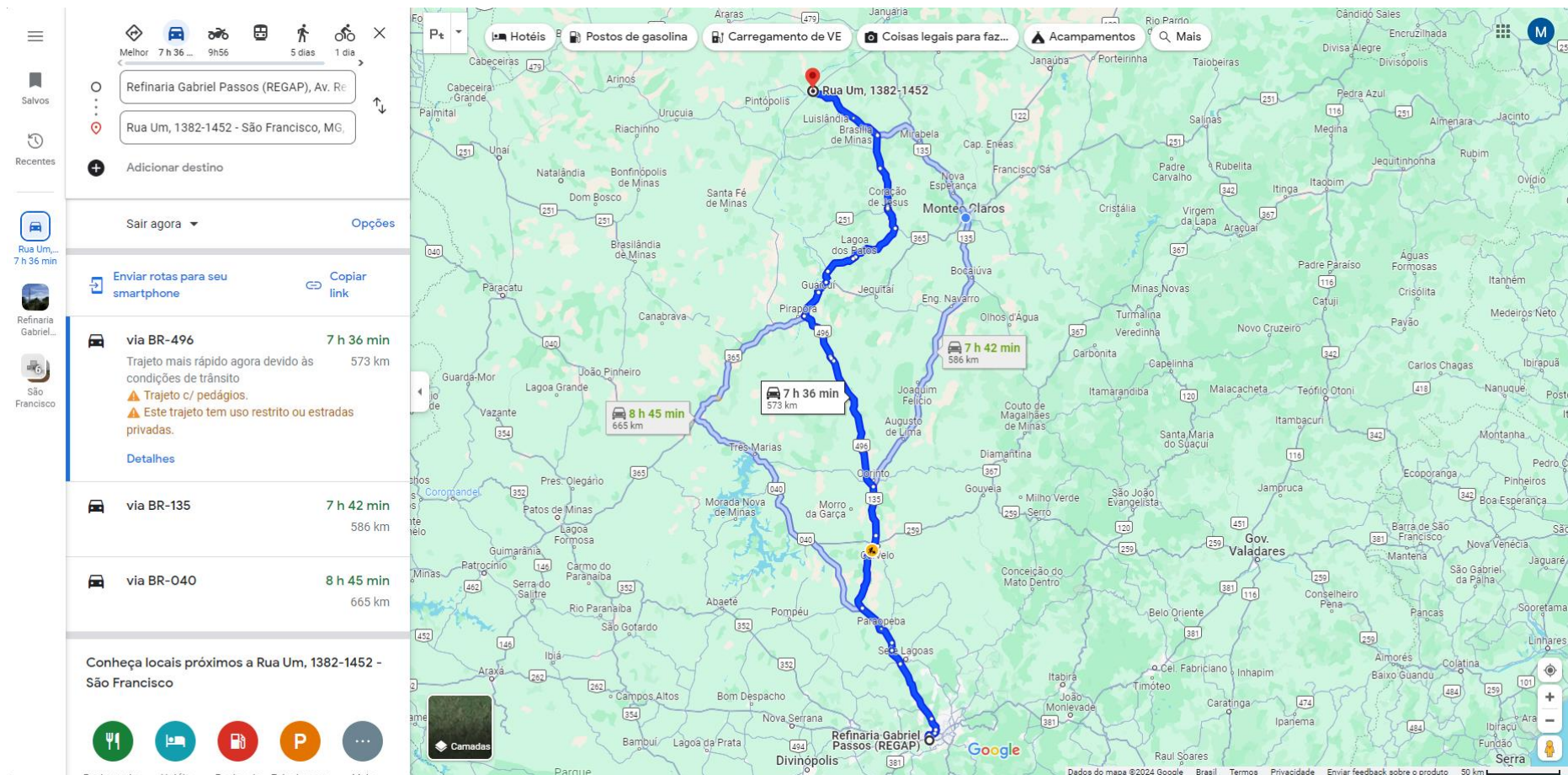
PREFEITURA MUNICIPAL DE SÃO FRANCISCO

MINAS GERAIS

SECRETARIA MUNICIPAL DE OBRAS E GESTÃO DE CONVÊNIOS

Rua Ferreira Leite, nº 223 – Centro

1.2 RR-2C E CM-30

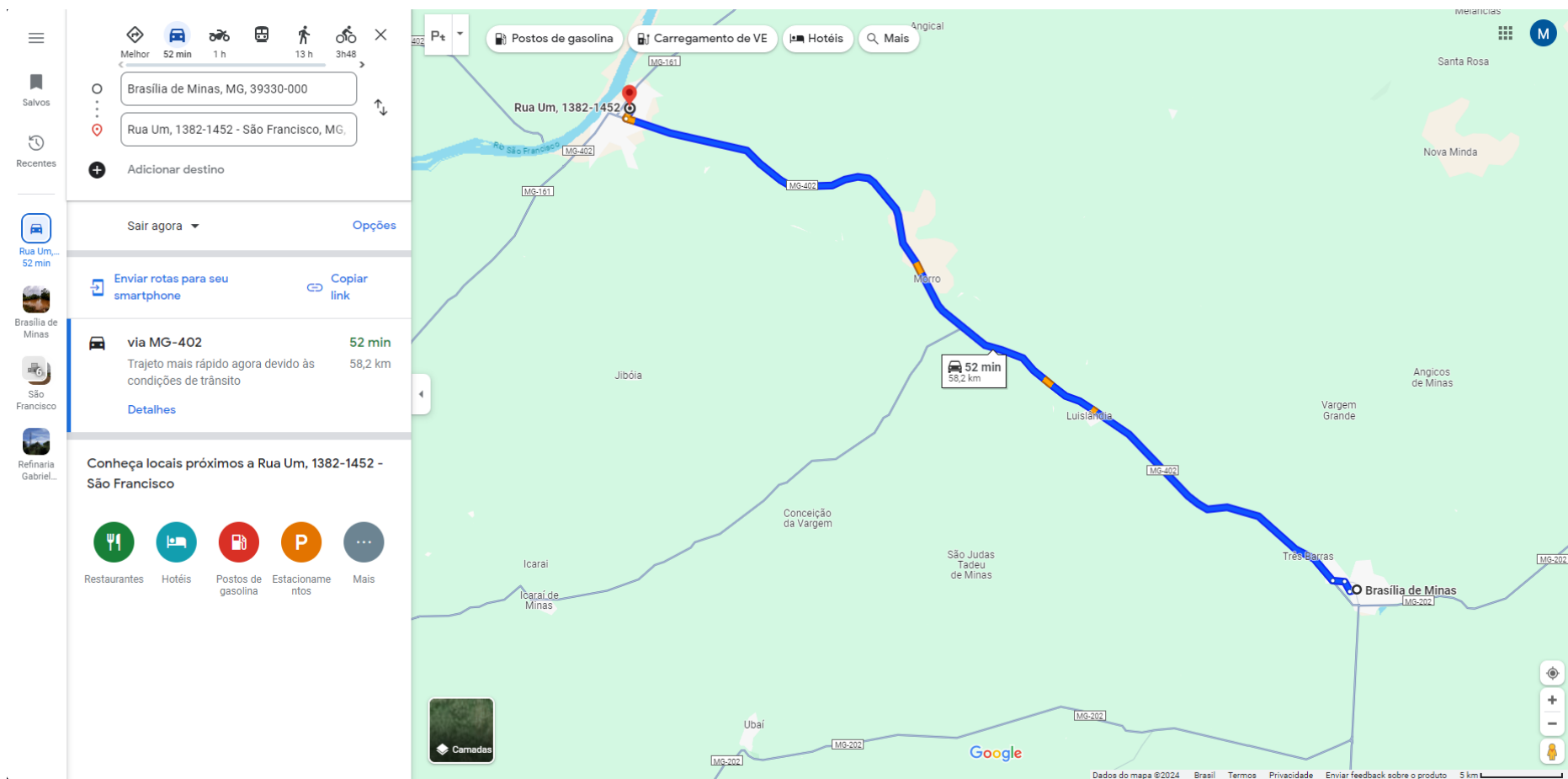


TOTAL: 573 KM



PREFEITURA MUNICIPAL DE SÃO FRANCISCO
MINAS GERAIS
SECRETARIA MUNICIPAL DE OBRAS E GESTÃO DE CONVÊNIOS
Rua Ferreira Leite, nº 223 – Centro

1.3 CBUQ



TOTAL: 58,20 KM



PREFEITURA MUNICIPAL DE SÃO FRANCISCO
MINAS GERAIS
SECRETARIA MUNICIPAL DE OBRAS E GESTÃO DE CONVÊNIOS
Rua Ferreira Leite, nº 223 – Centro

1.4 JAZIDA DE BRITA

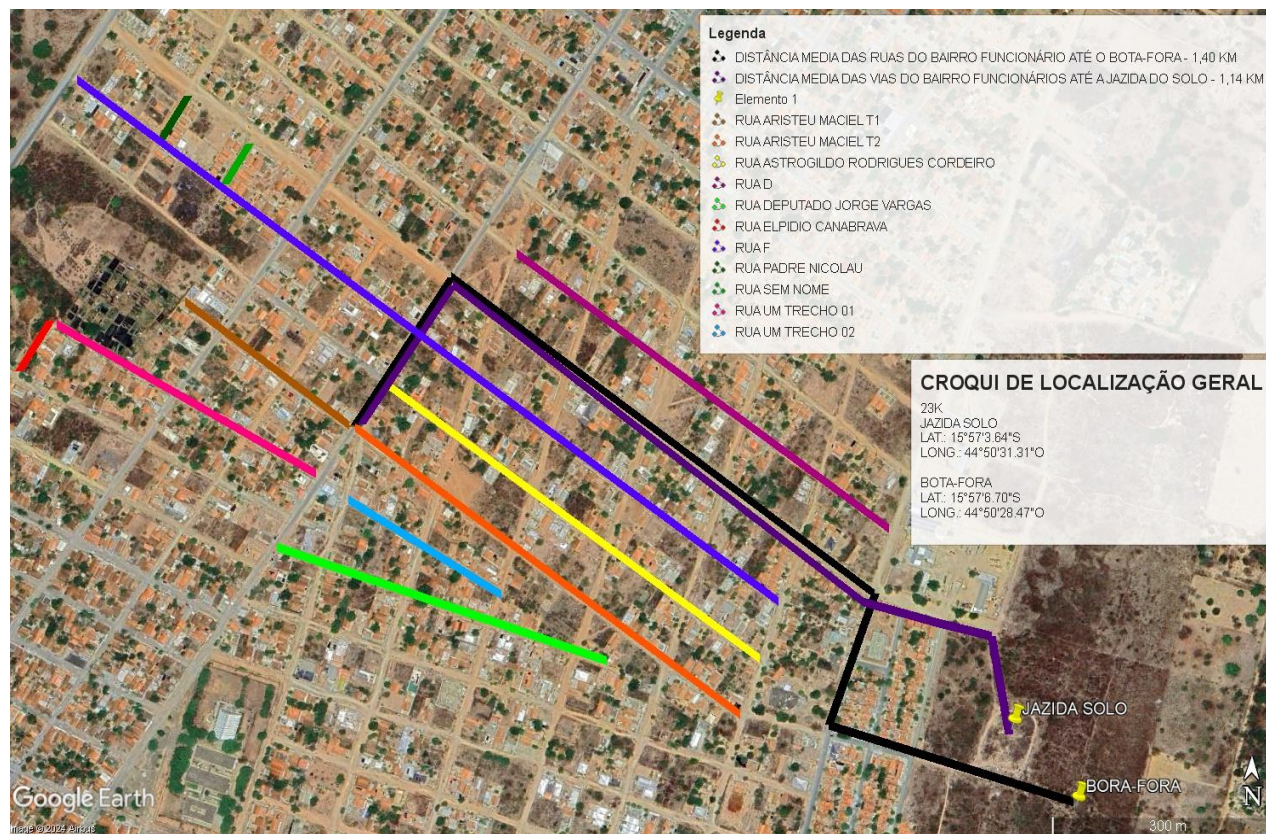


TOTAL: 2,14 KM



PREFEITURA MUNICIPAL DE SÃO FRANCISCO
MINAS GERAIS
SECRETARIA MUNICIPAL DE OBRAS E GESTÃO DE CONVÊNIOS
Rua Ferreira Leite, nº 223 – Centro

1.5 JAZIDA DE SOLO



TOTAL: 1,14 KM

KAREN MARIANA SOARES VIEIRA
ENGENHEIRA CIVIL – 332.425/D-MG